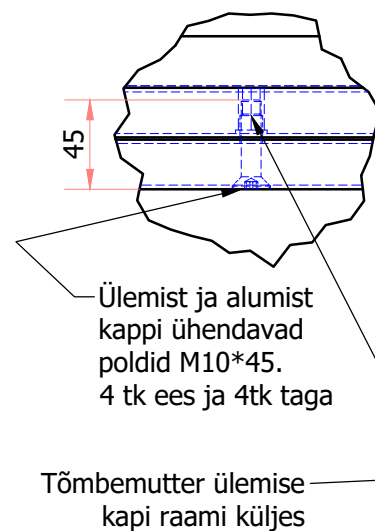


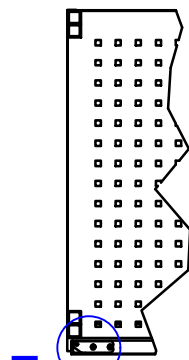
C ( 1 : 4 )



Ülemist ja alumist kappi ühendavad poldid M10\*45. 4 tk ees ja 4tk taga

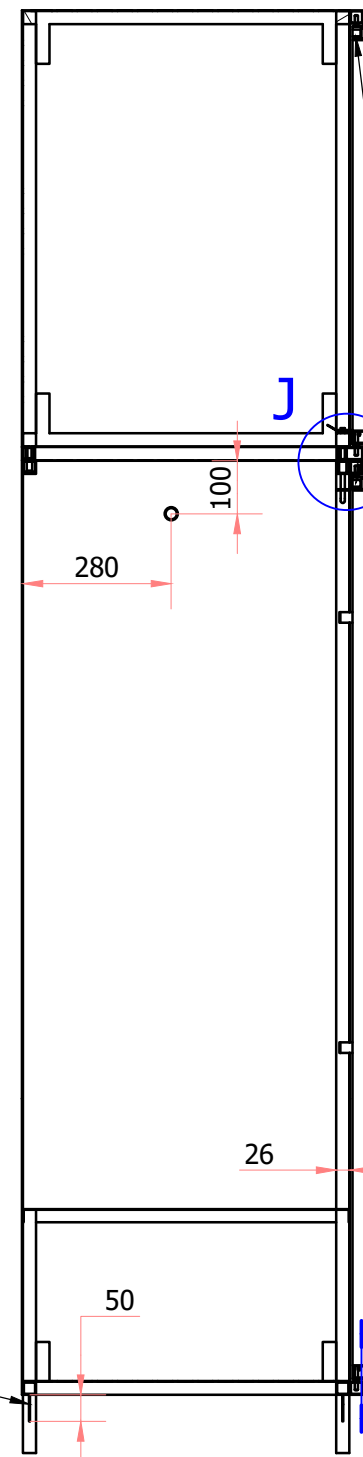
Tõmbemutter ülemise kapi raami küljes

D-D ( 1 : 15 )

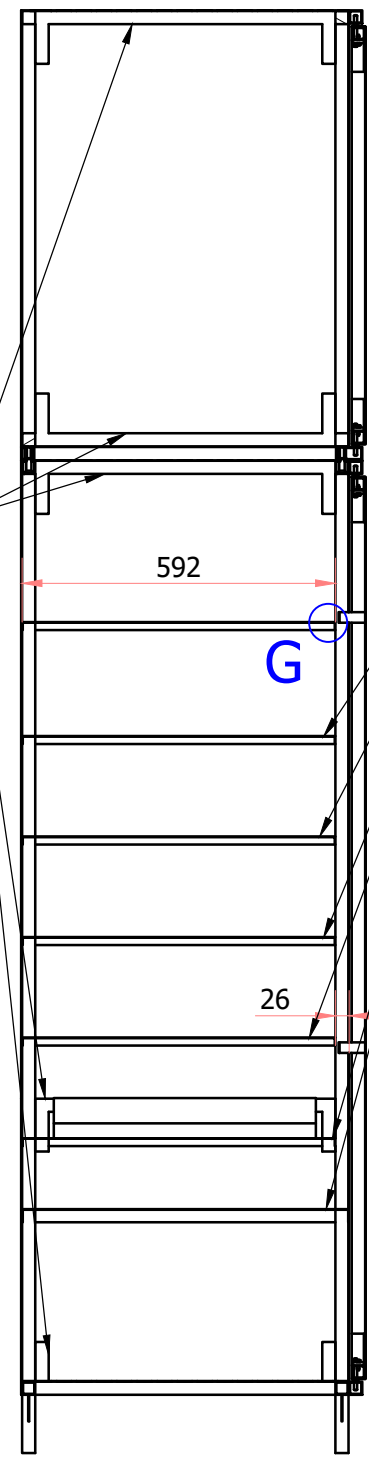


jalatugevdus kolmnurk.

B-B ( 1 : 15 )



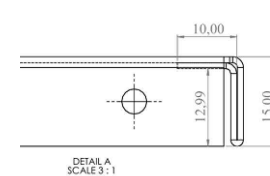
A-A ( 1 : 15 )



Magnet, et hoiaks ust kinnises asendis.

Raamide vaheline detail

G ( 1 : 4 )

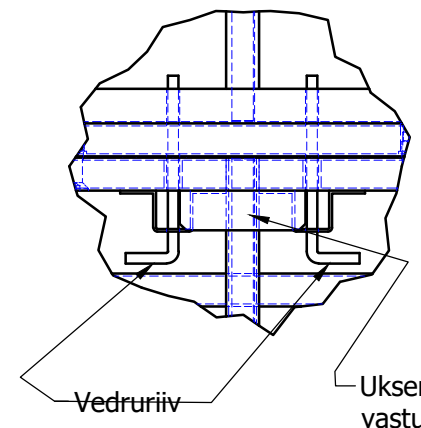


Variant 1  
Riuli esiserv tagasi painutatud koos lisatoega.

Variant 2

Riulite materjal - 1mm  
KÕIKIDE riulite eesserv peab olema tugevduseks painutatud vastavalt detaili joonisele Variant 1 või Variant 2

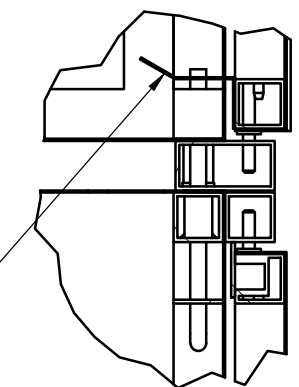
H ( 1 : 6 )



Vedruriiv

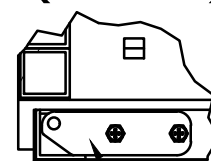
Uksemagneti vastus.

J ( 1 : 4 )



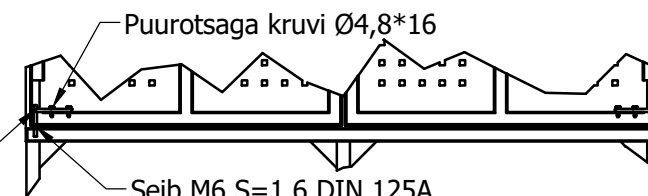
Vedruriivi keel. Tootja vastutab, et ukse sulgemisel ei pea vedruriivi alla tõmbama

E ( 1 : 4 )



Hing

F-F ( 1 : 15 )



Puurotsaga kruvi Ø4,8\*16

Seib M6 S=1.6 DIN 125A

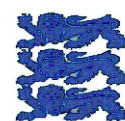
Kõik jalaotsad kinni keevitatud ja keermestatud M10. Reg taldmik kandevõimega vähemalt 400kg.

objekt:

RKIK METALLMÖÖBEL

kuupäev:

14.10.2025



RIIGI  
KAITSEINVESTEERINGUTE  
KESKUS

joonis:

05 RKIK MM\_ Sõdurikapp

ARS INTERJÖÖR

E. Jürgenson, R.Oidsalu

mõõtkava:  
1 : 15

formaat:  
A3

leht /lehti:  
2 / 4